



YITAO

亦韬

水 一站式服务管家

Water one-stop service housekeeper



杭州亦韬环境工程有限公司

Hangzhou YITao Environmental Protection Technology co.,Ltd.

ABOUT US

关于我们

杭州亦韬环境工程有限公司作为杭州恒畅环保科技有限公司旗下的全资子公司，负责运营托管业务，专注于水处理运维服务。通过公司团队多年的多领域运维经验，结合公司核心技术及管理经验，开发了模块化、智能化的大数据平台，为化工、电镀、印染等行业解决了水环境治理难题。

亦韬环境拥有水处理行业专业的技术团队和服务团队。针对企业污水处理设施运行中的各种问题，结合自身丰富的污水处理运营管理经验，为客户提供专业的综合性解决方案，为用户提供节能、降耗、减污、增效等有效措施，保证企业达到最佳的生产效率和效益增加值，目前在污水处理运行和污水处理系统改造方面已得到众多企业的认可。

亦韬环境一直致力于水处理技术的应用研究，与国内各科研院校、各技术企业等水环境治理平台建立紧密的合作关系，致力各技术的整合应用，为客户提供高性价比的解决方案，使客户在达到环保要求的同时，降低环保处理成本。



主营业务 / Main business



能力 / Main business





运维技术

Operation and maintenance technology

电镀废水处理 专注于表3全指标 直排 稳定 安全

■ 重金属



技术特点

重金属指标稳定在表3以内；

工艺简单，无新增设备；

调试期短，见效快；

实时监控，工艺运行数据高效反馈；

专利重金属去除剂，实现高效去除；

运行指标稳定，抗冲击力强；

大数据平台实时监控，优化运维。

混排废水处理稳定表3

■ 电镀废水表3整体解决方案



■ COP工艺包

解决常规技术无法解决的COD/SS/色度等再降解难题；

特点

自行研发，专利技术；

出水水质稳定，实现回用/纳管/直排；

标准化一体化装置；

不加药，无污泥；

COD降解效率高，成本低；

占地面积小，运行稳定；





化工行业

Chemical industry

致力于高氮废水处理，实现水资源循环利用



化工废水处理主要工艺



印染行业 Printing and dyeing industry

COD、色度、苯胺、总氮、总磷，高效处理。

工艺：

前处理

COP工艺包

中水回用/排放





运维管理 Mocha ITOM

OPTION
01

准备工作，
深度调研；
小试、中
试；诊断
报告；优
化建议。

OPTION
02

过程管理：
清洁化生产
污染物分类
精确的药剂配方
精准加药
工艺优化管理
智能预警系统

OPTION
03

优化管理：
智慧运维4.0
智能安全操控
可视化管理
运维成本控制

污水处理运维管理模式输出



高效运维专业团队

High efficient operation
and maintenance
professional team



数十年运维管理

多技术专家联盟

上市企业废水综合运维

园区废水整体运维

标准化规范化管理



大数据平台 Large data platform



运维成功的关键！

适宜的工艺技术+严谨规范的管理+经验丰富的团队



产品/药剂/技术服务

Product / drug / technical services

关键技术



药剂

COP催化剂



膜阻垢剂



重金属处理剂





典型案例

嘉兴某电镀工业园

概述：

嘉兴某电镀工业园区，设计处理量为500吨/天，重金属排放一直未达到表3标准。

我们运维之后：

通过我司为期15天在不停产的情况下进行技术优化调试，完善运营管理，出水重金属指标稳定达到表3的排放标准。

托管运维后原水和处理情况

项目	铜废水	镍废水	铬废水	锌废水
原水	235	350	140	190
排放标准	0.3	0.1	0.5	1
托管前	0.2~0.5	0.2~1.0	0.8~1.0	0.5~0.8
托管后	0.1~0.2	0.02~0.05	0.05~0.2	0.02~0.3



江苏某电镀工业园区

概述：

该电镀园区水分为两大类，电镀废水（1100T/d）和印染废水（600t/d）。由于园区是执行的电镀行业的表3直排标准，对工艺运行稳定性要求非常高。托管给某上市公司运营一年多的时间进行工程改造调试和运营管理，一直不能达标，导致园区主动停产整顿。

我们运维之后：

通过我司为期20天优化调试、7S管理后重金属各项指标稳定达到表3标准，经不停产升级改造，车间优化管理后出水各项指标稳定达到表3直排标准。

托管运维后原水和处理情况

序号	分质分流调节池		铬 (mg/L)	镍 (mg/L)	铜 (mg/L)	锌 (mg/L)	水量 (t/d)
一 单独处理	进水	铬废水	500	80	85	1	150
	出水	铬排	0.05~0.1	0.02~0.08	0.1	0.1	
二 单独处理	进水	镍废水	60	480	50	30	170
	出水	镍排	0.1~0.3	0.02~0.08	0.2~0.3	0.1	
三 经预处理 后集中处 理	进水	铜废水	25	20	600	10	500
		含氰废水	5	50	1000	30	100
		含锌废水	5	15	80	800	100
		化学镍	8	80	5	1	80
	出水	综合废水	0.02~0.3	0.01~0.09	0.05~0.3	0.05~0.3	780
总排口			0.02~0.2	0.01~0.05	无检出	0.05~0.2	1100

电镀印染废水外排放口 (单位mg/L)

项目	总镍	COD _{Cr}	氨氮	总氮	总磷	悬浮物
原水	1.2~1.5	1000	60	120	50	200
排放指标	0.02	50	8	15	0.5	30
托管前	无处理设施	120~200	2~25	30~90	3~22	20~25
托管后	≤0.001	30~50	0~5	8~15	0.1~0.2	10~15





台州某电镀工业园

概述：

台州某电镀工业园区处理量为800吨/天，工艺运行不稳定，很难达表2标准，经常会因为污水站污水处理不达标，循环处理，导致大部分车间限产或停产，企业经济损失非常大。

托管后：

通过我司10天时间技术优化调试，重金属各项指标可以稳定达到表3排放标准。

托管运维后原水和处理情况							
序号	分质分流调节池		铬 (mg/L)	镍 (mg/L)	铜 (mg/L)	锌 (mg/L)	水量 (t/d)
一、单独处理	进水	铬废水	1100	50	65	4	150
	出水	铬排	0.03~0.2	0.05~0.08	0.05	0.06	
二、单独处理	进水	镍废水	50	980	5	20	50
	出水	镍排	0.1~0.2	0.03~0.06	0.1~0.3	0.1	
三、分质经预处理后集中处理	进水	酸铜废水	25	20	600	10	100
		含氟废水	5	50	1000	30	50
		油废水	5	15	80	800	300
		锌镍合金	8	90	5	800	60
	出水	综合废水	0.1~0.3	0.05~0.08	0.05~0.1	0.05~0.3	510
总排口			0.05~0.2	0.02~0.05	0.05~0.1	0.05~0.2	710



福建某化工集团公司

概述：

该化工集团公司，原设计日处理量为1500T/d，主要污染物氨300kg/d，企业自己运营日处理水量为900~1000T/d，氨氮为250kg/d左右，污水无法正常外排。

托管后：

技术优化后，通过三个月的运营维护，利用原有设施污水日处理量从900T/d增加到2000T/d。氨氮处理量从250kg/d增加到550kg/d。

项目名称		托管运营前	目前运营状况
处理水量T/d		900	2000
COD总量kg/d		1200	3600
氨氮处理量kg/d		250	550
CODmg/L	进水	1500	1500
	出水	300	60
最高允许进水COD浓度		2000	3000
氨氮mg/L	进水	300	300
	出水	30~45	5~10
最高允许进水氨氮浓度		300	600





浙江某化工有限公司

概述：

原设计日处理水量2000t/d,氨氮处理量400kg/d, COD处理量1500kg/d, 企业自己运营管理氨氮处理量350kg/d, 日处理水量为900T/d, COD处理量为1000 kg/d, 工艺不稳定, 抗冲击能力差。

托管后：

通过优化调试, 在不新增设备的情况下, 日处理量增加到2800T/d, 氨氮处理量增加800kg/d, COD处理量增加到3000kg/d, 稳定达标排放, 给企业带来极大的经济效益, 我司通过整合企业内水处理设施, 形成“水岛”效应。

项目名称		托管运营前	目前运营状况
日处理水量T/d		1000	2500~3000
COD总量kg/d		1500	3000
氨氮处理量kg/d		350	800
CODmg/L	进水	1200	1000~2500
	出水	300	100
最高允许进水COD浓度		800	4000
氨氮mg/L	进水	200	250
	出水	30~40	5~15
最高允许进水氨氮浓度		250	1000



江苏某纺织印染有限公司

项目名称		托管运营前	目前运营状况
处理水量T/d		3500	6000
COD总量kg/d		8500	14800
CODmg/L	进水	2200	2200
	出水	180	120
色度	进水	600	600
	出水	100	40
PH		6~9	6~9

浙江某轻纺科技股份有限公司

项目名称		托管运营前	目前运营状况
处理水量T/d		1300	2500
COD总量kg/d		3500	7000
CODmg/L	进水	3000	3000
	出水	180~280	60
最高允许进水COD浓度		2000	3500

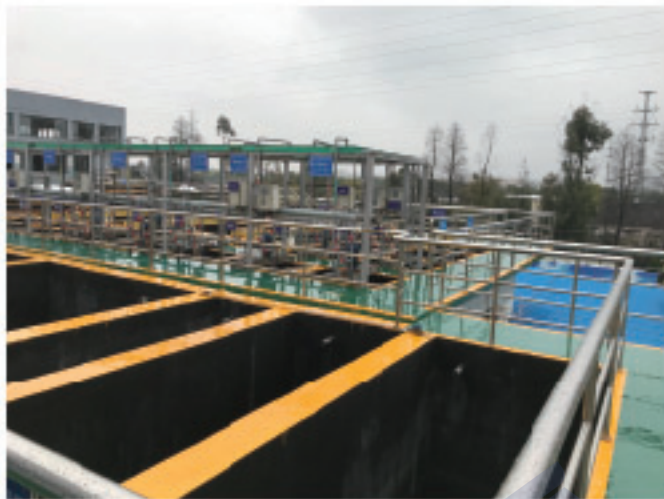




水一站式服务管家

Water one-stop service housekeeper

亦韬环境



水

一站式服务管家

Water one-stop service housekeeper





杭州亦韬环境工程有限公司

Hangzhou YiTao Environmental Protection Technology co.,Ltd.

地址：杭州市未来科技城余杭塘路2620号1幢2F

电话：0571-87015535

传真：0571-87035235

邮箱：hc@hzhchj.com

网址：www.hzhchj.com

